

Savez-vous brosser vos dents?

Air : Savez-vous planter des choux, à la mode, à la mode

Tiré de : PATOU



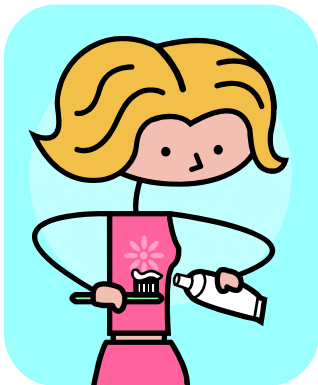
Refrain :

SAVEZ-VOUS BROSSER VOS DENTS,
À LA MODE, À LA MODE
SAVEZ-VOUS BROSSER VOS DENTS,
À LA MODE DE CHEZ-NOUS?

ON LES BROSSE DE HAUT EN BAS,
À LA MODE, À LA MODE
ON LES BROSSE DE HAUT EN BAS,
À LA MODE DE CHEZ-NOUS?



REFRAIN



ON LES BROSSE DE BAS EN HAUT,
À LA MODE, À LA MODE
ON LES BROSSE DE BAS EN HAUT,
À LA MODE DE CHEZ-NOUS?

REFRAIN